

4. Berliner Wirtschaftsfördertag 2018

„Das neue Förderprogramm ‚Wirtschaftsnahe Elektromobilität‘ – was ist geplant?“



Bild: Agentur für Elektromobilität

Anja Sabanovic, Senatsverwaltung für Wirtschaft, Energie und Betriebe

Förderprogramm Wirtschaftsnahe Elektromobilität

1. Warum ein Förderprogramm Wirtschaftsnahe Elektromobilität?
2. Wer kann gefördert werden?
3. Was kann gefördert werden?
4. An wen kann ich mich wenden?

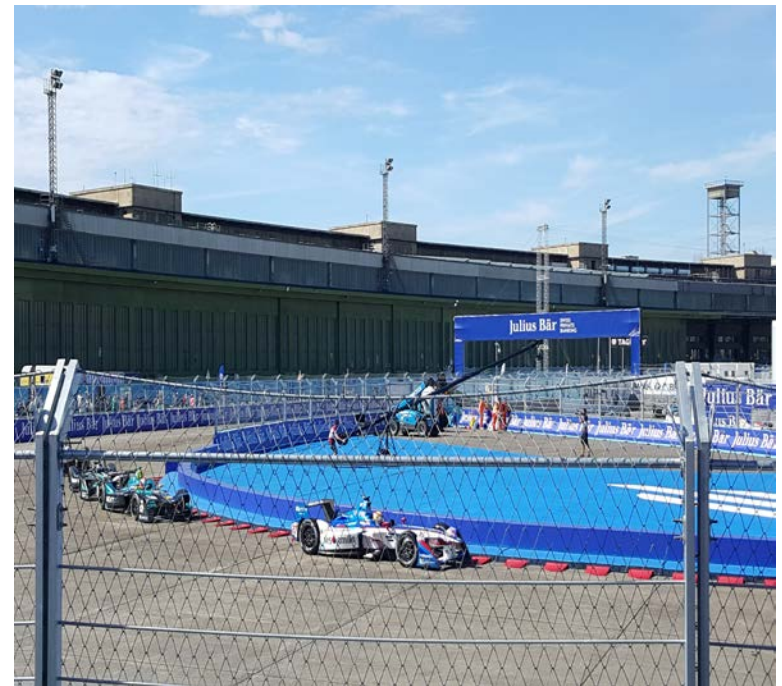


Bild: Sabanovic

Warum ein Förderprogramm: Wirtschaftsnahe Elektromobilität?

- Verantwortung der Städte für mehr als 50% der weltweiten Treibhausgasemissionen
- Besondere Verantwortung Berlins als wachsende Stadt für Umwelt- und Klimaschutz
- Verantwortung des Landes Berlin für die Berliner Wirtschaft: Vermeidung von Fahrverboten in der Innenstadt
- Gemeinsame Aufgabe von Politik, Wirtschaft und Gesellschaft: CO₂- /Stickoxid- und Feinstaubbelastungen zu reduzieren
- Mit dem Förderprogramm soll der Wirtschaftsverkehr elektrifiziert und damit umweltfreundlicher gestaltet werden.



Was kann gefördert werden?



© ebee Smarttechnologies

Das Förderprogramm umfasst drei Module:

- Modul 1: Beratung
(Potenzial- und Realisierungsberatung)
- Modul 2: Zuschuss zur Anschaffung von elektrisch betriebenen Fahrzeugen
- Modul 3: Zuschuss zum Aufbau der Ladeinfrastruktur

Modul 1: Beratung



Bild: Sabanovic

a) Potenzialberatung

- Erstberatung zu (geförderten) **Antriebstechnologien** sowie Kapazitäten und individuellen Bedarfen zur **Ladeinfrastruktur**
- Umfang: 1-tägige Beratung über einen Beratungsgutschein.
- KMU kann aus einem Beraterpool auswählen

Modul 1: Beratung



b) Realisierungsberatung → weitergehende Beratung zu:

- Konkreten Bedarfen des Unternehmens in Bezug auf die Flotte
- Mobilität des Unternehmens: Aufzeigen von Einsparpotenzialen
- Aufbau und Anforderungen bzgl. der Ladeinfrastruktur und des Netzanschlusses
- Potenzialen bzgl. der Verbindung von Ladeinfrastruktur mit lokal erzeugter, erneuerbarer Energie

Modul 2: Zuschuss zur Anschaffung von elektrisch betriebenen Fahrzeugen (Kauf oder Leasing)

Gefördert werden die Anschaffung von

- PKWs
 - Leichten Nutzfahrzeugen bis 4,25 t
- als Batterie-Elektrofahrzeuge, Plug-In Hybride und Brennstoffzellenfahrzeuge

Gefördert wird auch die Anschaffung von:

- Motorisierten Zweirädern (E-Roller & E-Bikes)
- Bei der Anschaffung eines PKW ist die **Kombination der Förderung mit der Kaufprämie des Bundes** möglich.
- **Bonus** bei Verschrottung eines Diesels oder Benziners der Euro-Norm 4 oder niedriger.



Bild: Berlin Partner

Modul 3: Zuschuss zum Aufbau von Ladeinfrastruktur

(Kauf oder Leasing)

- Errichtung von Ladeinfrastruktur auf privaten betrieblichen Flächen des Unternehmens in Berlin
- Anteilige Förderung des Netzanschlusses

Gefördert wird:

- **Normalladeinfrastruktur (AC)** inkl. Netzanschluss bis 22 kW mit 50 % der Gesamtkosten (gedeckt)
- **Schnellladeinfrastruktur (DC)** inkl. Netzanschluss ab 22 kW mit 50 % der Gesamtkosten (gedeckt)



Bild: Berlin Partner für Wirtschaft und Technologie

4. An wen kann ich mich wenden?

Bei Fragen können Sie sich an Frau Drescher von der Senatsverwaltung für Wirtschaft, Energie und Betriebe wenden.

**E-Mail: Elektrifizierung-
Wirtschaftsverkehr@senweb.berlin.de**

Anträge können bei Programmstart bei der IBB Business Team GmbH gestellt werden.





Vielen Dank für Ihre Aufmerksamkeit !

Anja Sabanovic

Senatsverwaltung für Wirtschaft, Energie und Betriebe

Martin-Luther Str. 105, 10825 Berlin

Fon: + 49 30 90138457 | Fax: + 49 30 90138050 |

Anja.Sabanovic@senweb.berlin.de